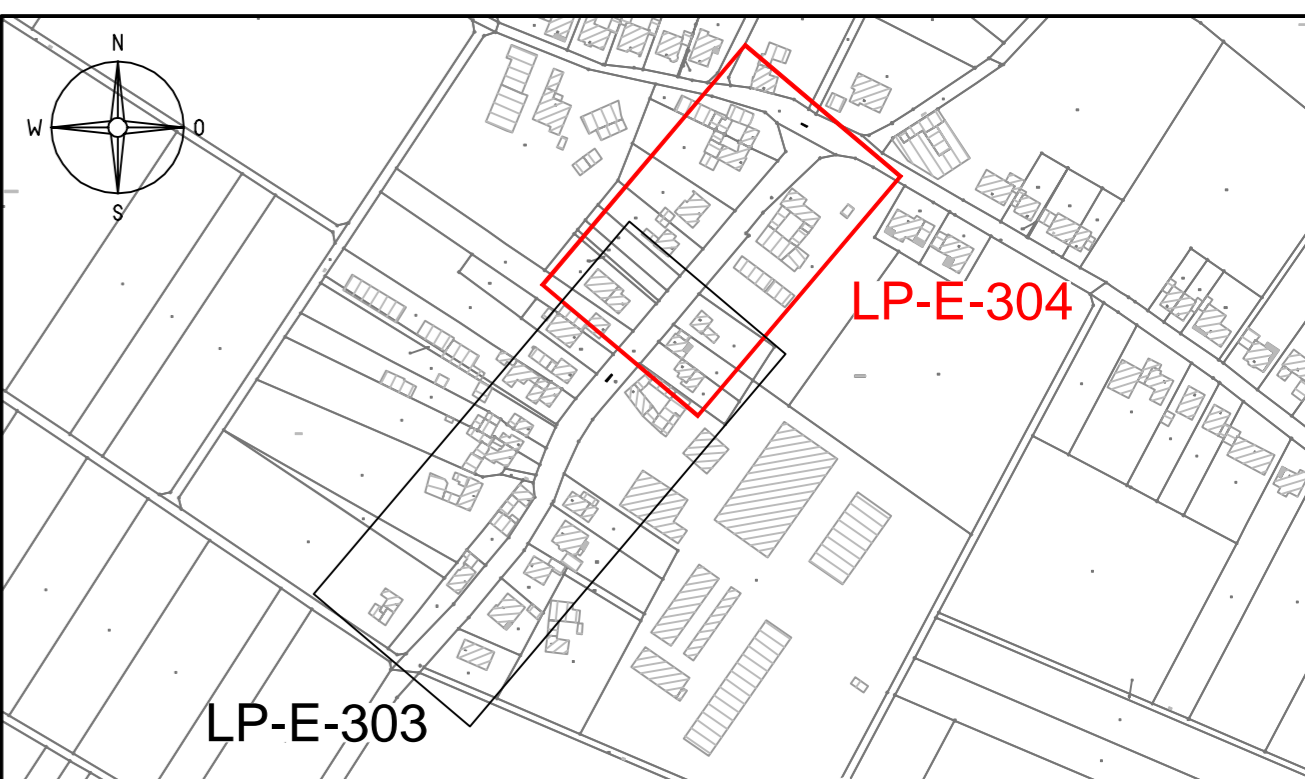


Legende der Ver- und Entsorgungsleitungen

Mischwasserkanal	vorh. gepl.	---	---	---
Gasleitung bzw. Hochdruck Gas	vorh. gepl.	GAS	GAS	GAS
Telekommunikation	vorh. gepl.	TK	TK	TK
Fernmeldeleitung	vorh. gepl.	FM	FM	FM
Trinkwasserleitung	vorh. gepl.	TW	TW	TW
Niederspannungsentleitung	vorh. gepl.	NSP	NSP	NSP
Mittelspannungsentleitung	vorh. gepl.	MSP	MSP	MSP
Leerrohr	vorh. gepl.	---	---	---

Info:
Sämtliche Versorgungsleitungen sind nachrichtlich dargestellt.



Besonderer Hinweis:
Die Darstellung der Trinkwasserleitung ist eine angenommene Lage, aufgrund der eingemessenen Schieber- und Hydrantendeckel. Lage und Tiefe ist nicht bindend, da keine Informationen vom Betreiber vorliegen.

Die Darstellung der Versorgungsleitungen entbindet die durchführende Baufirma nicht von einer eigenen Leitungsabfrage. Die hier dargestellten Leitungen sind skizzenhaft aus analogen Plänen übernommen und sind nicht haftend für den Planer.

Grundlage aus der Vermessung der Ingenieurgesellschaft Nacken 2018.

Bestandslegende

--- Flurstücksgrenze	Asphalt	Mauerwerk
68 Flurstücknummer	Rinne	Straßenmarkierung
Gebäude	Hochbord	Schachtdeckel
Nebengebäude	Rundbord	Straßenablauf
20 Hausnummer	Tiefbord	Wasserschieber
34.29 Bestandshöhe	Schotter	Hydrant
Verkehrsschild	Platten	Beleuchtung
Baum	Pflaster	Schaltkasten
200 Stammdurchmesser	Grünfläche	Gaskappe
Hecke	Beton	Abfallimer
	Treppe	Lichtschacht
	Basaltstein	

Vorabzug

Änd.	Bemerkungen	Datum	Name

Gemeinde Waldfeucht
Lambertusstraße 13
52525 Waldfeucht

Maßnahme Kanal- und Straßenbau Rotdornweg Entwurfsplanung

INGENIEURGESELLSCHAFT DR. ING. NACKEN MBH
Leonhardstraße 23-27
Tel.: 0 24 1 / 94 26 17 - 0

D - 52064 Aachen
Fax: 0 24 1 / 94 26 17 - 28

Der Auftraggeber

Entwurfsverfasser